



## Blok przyłączeniowo – przelotowy typu BPP2- 5BU na napięcie znamionowe 500V



Blok przyłączeniowo-przelotowy typu BPP2-5BU jest urządzeniem, przeznaczonym do stosowania w podziemnych wyrobiskach górniczych, niezagrożonych wybuchem pyłu węglowego i na powierzchni.

Blok przyłączeniowo-przelotowy typu BPP2-5BU przeznaczony jest do łączenia i rozdziału energii w sieci kopalnianej 3-fazowej z izolowanym punktem gwiazdowym transformatora (systemu IT) na napięciu znamionowe sieci 500V. Przewody podłącza się do bloku typu BPP2-5BU za pomocą zacisków kablowych lub zacisków do łączenia przewodów bez końcówek, poprzez wpusty kablowe.

### DANE TECHNICZNE:

Stopień ochrony obudowy	IP54
Napięcie znamionowe izolacji obwodów głównych	660 V
Napięcie znamionowe zasilania	3x500V, 50Hz, sieć IT
Prąd znamionowy odpływu 1÷3	32 A
Prąd znamionowy odpływu 4	160, 250, 315 A
Prąd znamionowy odpływu 5	160, 250 A
Gabaryty	1300mm x 900mm x 370mm (wys. x szer. x głęb.)
Masa	90 kg

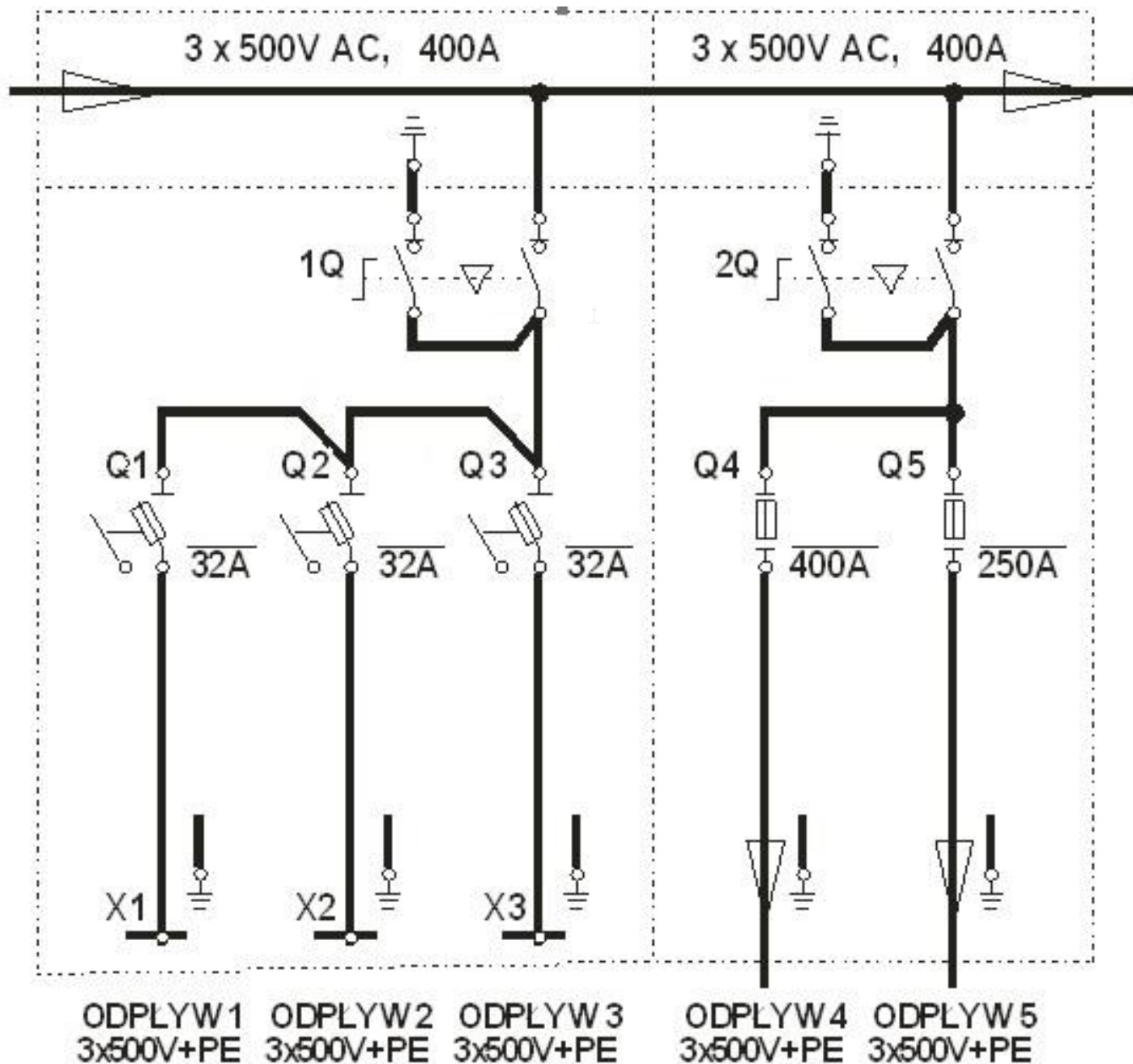
## BUDOWA

Blok przyłączeniowo – przelotowy składa się obudowy zamontowanej na konstrukcji ramowej, zaopatrzonej w uchwyty. Konstrukcja ramowa umożliwia zawieszenie urządzenia na ociosie wyrobiska lub postawienie bezpośrednio na spągu.

## OPIS DZIAŁANIA

Rozdzielnica typu BPP2-5BU wyposażona jest w obwodzie głównym 3x500V w trójpozycyjne rozłączniki 1Q i 2Q (ZAŁĄCZONY-WYŁĄCZONY-UZIEMIANY). Załączenie / wyłączenie napięcia 500V na odpływy realizuje się poprzez przestawienie dźwigni napędowej rozłącznika 1Q, 2Q w pozycję ZAŁĄCZONY / WYŁĄCZONY. Otwarcie drzwi rozdzielnic jest możliwe w pozycji rozłącznika 1Q, 2Q - UZIEMIANY.

## SCHEMAT IDEOWY



Zamówienia należy składać pisemnie lub faxem na adres:

 **Instal-Service PL**

Spółka z ograniczoną odpowiedzialnością  
Spółka komandytowa

58-506 Jelenia Góra, ul. Wrocławska 15a  
tel. (+48 075) 64-57-950  
fax. (+48 075) 64-57-951  
e-mail: instal@instal-service.pl